

MESSINAORA.it

IL PRIMO NETWORK MULTIMEDIALE INDIPENDENTE A MESSINA



Dom, 5 ott 2014 ore 1

LA PIAZZA CHE SPIAZZA GEEKYLEAKS MUSICLIFE LO SCAFFALE CLICCA MESSINA LA TUA SALUTE DEMOCRACY NIGHT CALLER WEBBANDO



Stimola l'energia

taopatch.com

Taopatch i nuovi dispositivi Tao per stimolazione dei trigger point



SETTIMANA NAZIONALE DELLO SHIATSU: A MESSINA INCONTRO-EVENTO AL PALACULTURA

Martedì, 16 settembre 2014 | **Nessun Commento**

Publicato in: **La tua Salute**

LO SCOPPIO E IL VIL DELLA TRASFORMAZIONE

MESSINA - 18 SETTEMBRE 2014 - ORE 17,00
SALETTA 70 (1° piano) del PALACULTURA ANTONELLO
Viale Boccetta

Come possiamo trasformare le minacce e i rischi portati dalla "crisi" in risorse per una opportunità di miglioramento sia a livello personale che sociale. Come possiamo agire per favorire un nuovo atteggiamento mentale e uno stile di vita in linea con il momento presente.

INTERVENTI

"LO SHIATSU, UNA NUOVA PROFESSIONE ANTICA"
Renato ZAFFINA, insegnante e operatore shiatsu, presidente VIS FISieo

"IL TERRITORIO COME ORGANISMO. CRISI SISTEMICA E RISPOSTE SOCIALI"
Pier Paolo ZAMPIERI, ricercatore in Sociologia urbana presso il dipartimento di Scienze umane e sociali, Università di Messina

"LO SHIATSU NELLA RELAZIONE D'AUTO. IL COUNSELING AD APPROCCIO CORPOREO"
Flora Seljic CURCIC, insegnante e operatore shiatsu FISieo, counselor

"COMPLESSITÀ: PUNTO DI UNIONE TRA CULTURA OCCIDENTALE E CULTURA ORIENTALE"
Annamaria ANSELMO, ricercatore confermato di Storia della Filosofia presso il dipartimento di Scienze umane e sociali, Università di Messina

"L'ENTROPIA VERSO L'ORLO DEL CAOS: CREATIVITÀ O DISPERSIONE?"
Rosa Angela FABIO, professoressa di Psicologia sperimentale presso il dipartimento di Scienze cognitive, Università di Messina

Il pericolo crisi si può trasformare in opportunità? La storia ci insegna di sì, pur se il percorso può essere difficile. Un aiuto può venire da quell'Arte per la Salute di origine orientale, che si chiama Shiatsu. Per questo la Federazione Italiana Shiatsu Insegnanti e Operatori (FISieo - www.fisieo.it) dedica la terza edizione della Settimana nazionale dello Shiatsu (18 - 25 settembre) al tema "Crisi: pericolo e opportunità?". «Anche quest'anno - spiega **Nadia Simonato**, responsabile del progetto - non abbiamo voluto puntare solo alla divulgazione pura e semplice della nostra pratica, ma a far vedere a tutti, specialmente a chi non ci conosce, come lo Shiatsu, grazie al profondo interesse che ha sempre avuto verso la persona nella sua interezza, sia nello stesso tempo un'Arte antica e contemporanea, attenta e coinvolta nelle problematiche che si sviluppano nella società».

"Studi aperti", "Scuole aperte" ed "Eventi" sono le tre direttrici su cui si sviluppa l'iniziativa in

EVIDENZA »



OK AI TAVOLINI ALL'APERTO IN VIA

CANNIZZARO, CUCINOTTA: "AIUTO AI COMMERCianti E A CHI HA COMPRATO ALLOGGI ERP"

Dom, 5 ott 2014



MALTEMPO. PALMA ABBATTUTA DAL VENTO

IN VIALE SAN MARTINO, INTERROTTA CIRCOLAZIONE DEL TRAM

Dom, 5 ott 2014



INCENDIATE CINQUE AUTO VICINO VIALE

PRINCIPE UMBERTO, SI SOSPETTA SIA UNO STALKER

Dom, 5 ott 2014

L'INGLESE PER TE!

Lavoro Viaggi Hobby Istruzione

ULTIMI POPOLARI COMMENTI



OK AI TAVOLINI ALL'APERTO IN VIA CANNIZZARO, CUCINOTTA: "AIUTO AI COMMERCianti E A CHI HA COMPRATO ALLOGGI

ERP"

Dom, 5 ott 2014



MALTEMPO. PALMA ABBATTUTA DAL VENTO IN VIALE SAN MARTINO, INTERROTTA CIRCOLAZIONE

DEL TRAM

Dom, 5 ott 2014



LEGA PRO GIR. C. LA LUPA ROMA LIQUIDA IL BARLETTA:

Dom, 5 ott 2014



BASKET. SERIE C REG. - L'AMATORI SCALDA I MOTORI

Dom, 5 ott 2014

tutta Italia. Gli operatori professionisti attestati (l'elenco si trova sul sito della FISieo) offrono gratuitamente, su prenotazione, trattamenti nei loro studi; le Scuole presentano i corsi e tutte le altre loro attività; convegni e altri incontri creano confronto e dialogo tra esperti e cittadini.

A Messina **giovedì 18 settembre**, nella saletta 70 del Palacultura Antonello di viale Boccetta, alle ore 17 si svolgerà un incontro-evento, che coinvolge alcuni docenti universitari, sul tema della Settimana con sottotitolo "Esplorando le vie della trasformazione". Patrocinio di Regione Siciliana, Comune e Università di Messina e della sezione peloritana dell'Ammi (Associazione mogli medici italiani).

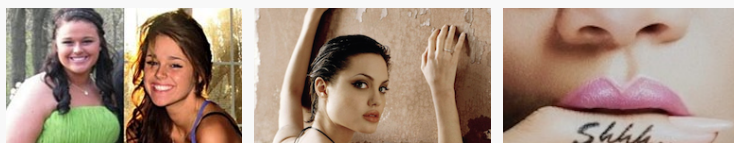
Questo il programma degli interventi: **Renato Zaffina**, insegnante e operatore shiatsu, presidente VIS FISieo, "Lo shiatsu, una nuova professione antica"; **Pier Paolo Zampieri**, ricercatore in Sociologia urbana presso il dipartimento di Scienze umane e sociali, Università di Messina, "Il territorio come organismo. Crisi sistemica e risposte sociali"; **Flora Seijin Curci**, insegnante e operatore shiatsu FISieo, counselor, "Lo Shiatsu nella relazione d'aiuto. Il Counseling ad approccio corporeo"; **Annamaria Anselmo**, ricercatore confermato di Storia della Filosofia presso il Dipartimento di Scienze umane e sociali, Università di Messina, "Complessità: punto di unione tra cultura occidentale e cultura orientale"; **Rosa Angela Fabio**, professoressa di Psicologia sperimentale presso il dipartimento di Scienze cognitive, Università di Messina, "L'entropia verso l'orlo del caos: creatività o dispersione?"; moderatore il giornalista **Vincenzo Bonaventura**. In Sicilia un altro evento si svolgerà sabato a Palermo, nella sede di Villa Trabia. Il rappresentante regionale della FISieo è **Giuseppe Orlando**.

Ma perché lo Shiatsu ci può aiutare in tempi di crisi? «Con questa pratica – spiega **Flora Curci** – possiamo agire per stimolare un riequilibrio che interessa simultaneamente sia il corpo fisico sia gli aspetti psichici ed emozionali, favorendo lo sviluppo di un nuovo atteggiamento mentale e di uno stile di vita in linea con il periodo che attraversiamo. Il movimento energetico compiuto attraverso il trattamento shiatsu permette di attivare la propria vitalità e prendere maggiore consapevolezza del "pericolo". Si sperimentano così un cambiamento e una spinta verso nuove scoperte e opportunità».

Su Internet: www.fisieo.it – www.infoshiatsu.it/lasettimana/

Tutto l'elenco degli eventi (sempre in progress) nelle varie città italiane si trova al link <http://www.infoshiatsu.it/lasettimana/eventi/>

Ti potrebbe interessare



Sara: Ho perso 38Kg in soli 2 mesi, leggi il mio BLOG e vedi le FOTO. Scopri come... (wiltu.com)

Angelina Jolie: ecco la Dieta Shock che mi ha fatto perdere 13Kg! Leggi Qui... (makingmyselfslim.com)

Labbra carnose e sexy senza bisturi? E' possibile con l'azione di questa formula (thehollywoodinsidernews.com)



Bolletta della luce troppo Alta? Scopri come risparmiare il 75% oggi stesso (energysavingtips-blog.com)



Abbassa la Bolletta della Luce

PRIVALIA
Borse firmate a prezzi da Outlet

Scopri tutte le Borse

zalando Vai al negozio
Spedizione GRATUITA

MESSINEASY »

IL CORTILE DEI GENTILI

29/1/2014 -
17/12/2014 - 17.00 -
Biblioteca Regionale
Universitaria

MessinaOra.it
6,278 people like MessinaOra.it.

Facebook social plugin

HOME CRONACA POLITICA ATTUALITA' SPORT » CULTURA E SPETTACOLO UNIVERSITA' PROVINCIA TENDENZE SCATTI LA VIGNETTA QUIMESSINA »

Tweet

messinaora @messinaora
#sesonrose

MAI CHIESTA LA CHIUSURA DEL PIEMONTE, ACCORINTI ASSEDIATO DALLA CARICA DEGLI IGNORANTI fb.me/3O6m3osli
Ritwittato da Fabio Bonasera
Espandi

Agencia Giovani @AgenziaGiovani
Mostra del fumetto, Prefettura Messina dal 7 ottobre messinaora.it/notizia/2014/1...
@messinaora

Circonexion @Circonexion
Artes Circenses is out! paper.li/Circonexion/13...
Stories via @messinaora @guidopetrangeli

messinaora @messinaora
Scrivi un nuovo Tweet...